

Uno Håkansson

Uno Håkansson
1:e mätningingenjör

PLANBESTÄMMELSER

Följande gäller inom områden med nedanstående beteckningar.
Där beteckning saknas gäller bestämmelsen inom hela planområdet.
Endast angiven användning och utformning är tillåten.

GRÄNSBETECKNINGAR

- Planområdesgräns, linje ritad 3 mm utanför planområdet.
- Användningsgräns
- Egenskapsgräns

ANVÄNDNING AV KVARTERSMARK

- Bf Bostäder, fritidshus
- E Transformatorstation

UTNYTTJANDEGRAD

Största byggnadsarea för huvudbyggnad är 60 m² per tomt. Carport eller förråd får inte uppföras utöver en bygglovsfri friggebod på högst 10 m² per tomt. Området får indelas i högst 27 tomtplatser. Minsta tomstorlek är 400 m². Sop- och servicebyggnad får uppföras på gemensamt område. Uppförande och placering av skärmtak skall följa till planen hörande typritning. (Se resp. typritning)

BEGRÄNSNING AV MARKENS BEBYGGANDE

- Marken får inte bebyggas.
- Marken får endast bebyggas med sophus/ servicebyggnad
- g Marken skall vara tillgänglig för gemensamhetsanläggning.
- x Marken skall vara tillgänglig för allmän gångtrafik.

MARKENS ANORDNANDE

Markens nuvarande karaktär med ängsgräs skall till största delen bibehållas. Tomter får endast avgränsas med gårdsgränsstaket i trä i eller häckar till en största höjd av 1.2 m, utförande enligt till planen tillhörande beskrivning. Biluppställning skall ske på tomtmark.

- natur Gemensam naturmark
- sop Sophus skall avgränsas med plank och skyddsplantering
- dike Befintligt dike skall hållas öppet

KVARTERSGATA Lokaltrafik inom området, tillgänglig för allmän gångtrafik. Dike får kulverteras under väg.

Utfart

- Utfart får inte anordnas

PLACERING, UTFORMNING, UTFÖRANDE

Byggnad skall placeras minst 4.0 meter från tomtgräns.
Endast friliggande fritidshus i en våning. Bygglovsfri friggebod får inte sammanbyggas med huvudbyggnad. Högsta byggnadshöjd är 3,5 m för huvudbyggnad. Största taklutning är 23°. Om huvudbyggnad uppförs till högst 50 m² är största taklutning 45° och loft får inredas. Takpapor är ej tillåtna. Endast källarlösa hus.

Byggnaderna skall ha en sammanhållen färgskala. Fasader skall utföras av stående träpanel behandlad med järnvitriol eller lasyr-/ täckfärg i grå, blågrå eller gråbrun kulör. På samma hus skall samtliga fasaddetaljer förutom fönster och dörrar ges samma kulör som fasaden. Bestämmelsen gäller även vid omfärgning. Tak skall utföras med obehandlade takpapor i dova kulörer. Bygglovsfri friggebod skall färgsättas på samma sätt som huvudbyggnad.

STÖRNINGSSKYDD

Skydd mot golfbana skall uppsättas vid hål 7,8,9 och 11

ADMINISTRATIVA BESTÄMMELSER

Genomförandetiden är 10 år från den dag planen vinner laga kraft.

BYGGLOVFRIA ÅTGÄRDER SOM TILLÅTS ENL PBL

Friggebod på 10 m² med en totalhöjd på 3.0 m.
Skärmtak 12 m² enligt typritning.

DETALJPLAN

Reglerar markanvändning och byggande enl PBL

PLANKARTA

MED BESTÄMMELSER

Till planen hör följande handlingar

- Beskrivning
- Genomförandebeskrivning
- Samrådsredogörelse
- Illustrationskarta
- Fästhetsförteckning
- Utåtande efter utställning

Beslutsdatum	Sign
BN Godkännande 2006-03-01	
Kommunfullmäktige Antagande 2006-03-30	
Lagakraftvinnande 2006-05-03	

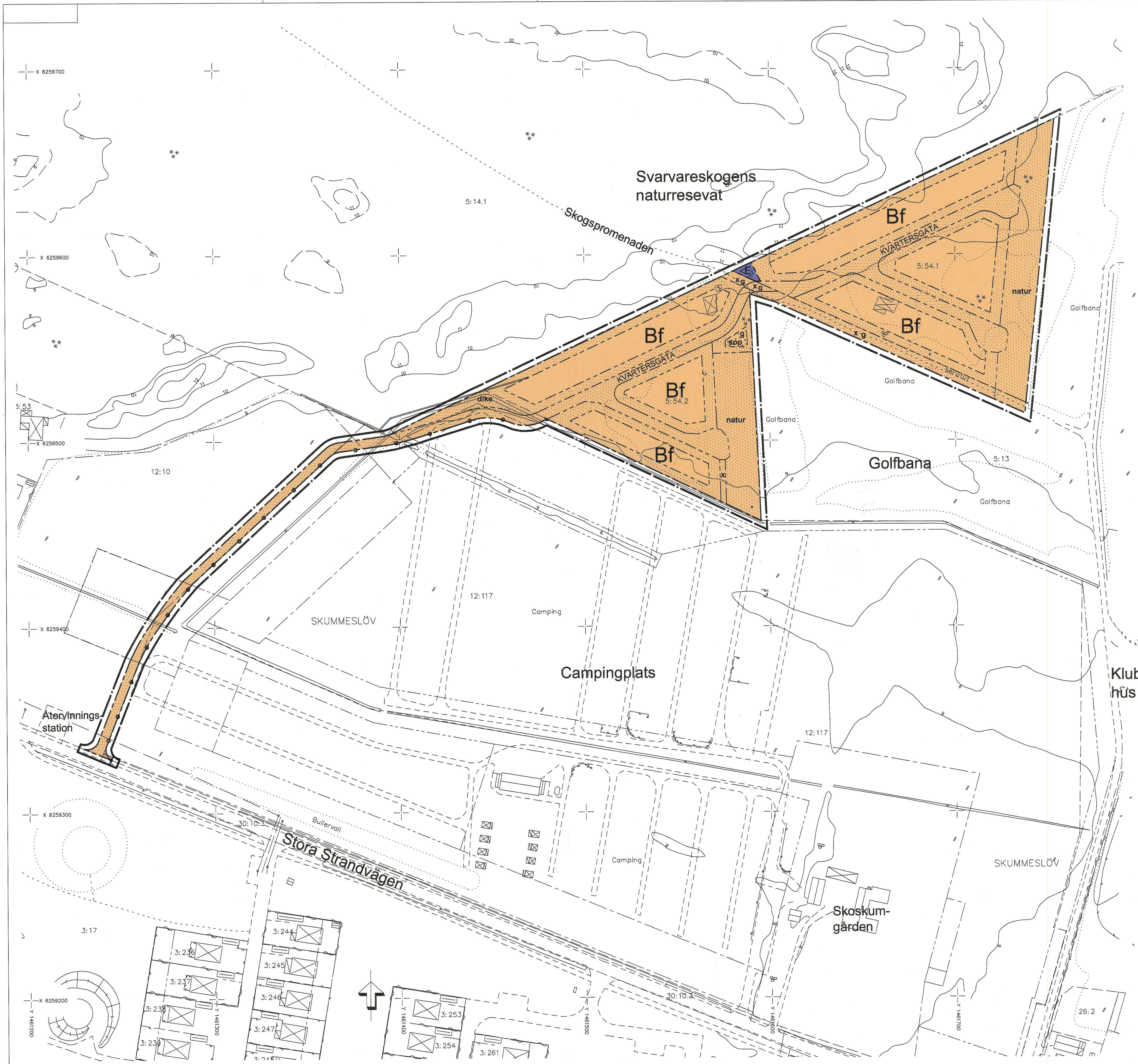
Upprättad 2005-12-21. Kompletterad 2006-03-01

Lennart Dahlberg
Lennart Dahlberg
Arkitekt SAR-MSA

SKALA 1:1000 (A1)
1:2000 (A3)

0 10 20 30 40 50 100 m

05-61



X 6259700
X 6259600
X 6259500
X 6259400
X 6259300
X 6259200

Y 1461200
Y 1461300
Y 1461400
Y 1461500
Y 1461600
Y 1461700