

PLANBESTÄMMELSER

Följande gäller inom områden med nedanstående beteckningar.
Endast angiven användning och utformning är tillåten.

Där beteckning saknas gäller bestämmelsen inom all kvartersmark eller all allmän plats eller allt vattenområde på plankartan.

GRÄNSLINJER

- Planområdesgräns
- Användningsgräns
- Egenskapsgräns

ANVÄNDNING AV ALLMÄN PLATS

- GATA Gata
- NATUR Natur
- SKYDD₁ vall

ANVÄNDNING AV KVARTERSMARK

- R₁ Besöksanläggning för vattensport
- E₁ Pumpstation

EGENSKAPSBESTÄMMELSER FÖR ALLMÄN PLATS

Utformning av allmän plats

vall₁ Skyddsvall med en höjd av minst 6 meter över anslutande marknivå ska finnas

gc-väg₁ Gång- och cykelväg ska finnas

plantering; Plantering ska finnas

serviceväg; serviceväg får anordnas

EGENSKAPSBESTÄMMELSER FÖR KVARTERSMARK

Utförande

b₁ Källare får inte finnas

b₂ Minst 50 % av marken ska vara genomsläpplig

b₃ Inom 150,0 meter från intilliggande led för farligt gods ska samtliga byggnader (med undantag för kompletterande bebyggelse) ha ventilation/friskluftsintag på fasad som vetter bort från riskkällan. Ventilation/friskluftsintag ska placeras högt på byggnad

Utnyttjandegrad

e₁ Största sammanlagda byggnadsarea är 5000 m² inom användningsområdet

Lägenhetsfördelning och storlek på lägenheter

v₁ Största byggnadsarea för övernattingsstugor är 75 m² per stuga

Placering

p₁ Övernattingsstugor ska placeras minst 50,0 meter från intilliggande led för farligt gods

p₂ Damm för vattensport ska placeras minst 5,0 meter från användningsgräns i väster och 20,0 meter från användningsgräns i söder

Ändrad lovplikt

a₁ Marklov krävs även för åtgärder som försämrar markens genomsläpplighet

Höjd på byggnadsverk

h₁ 0,0 Högsta nockhöjd är angivet värde i meter

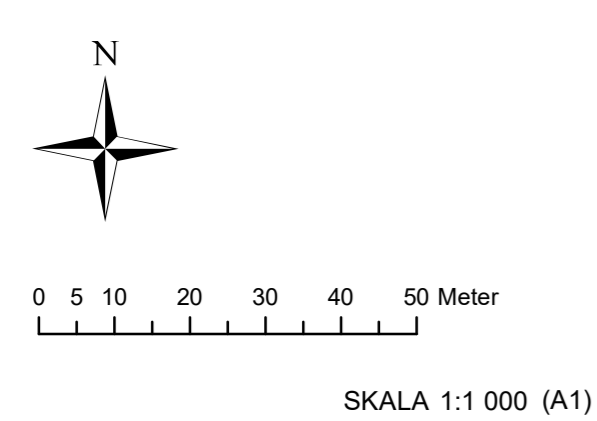
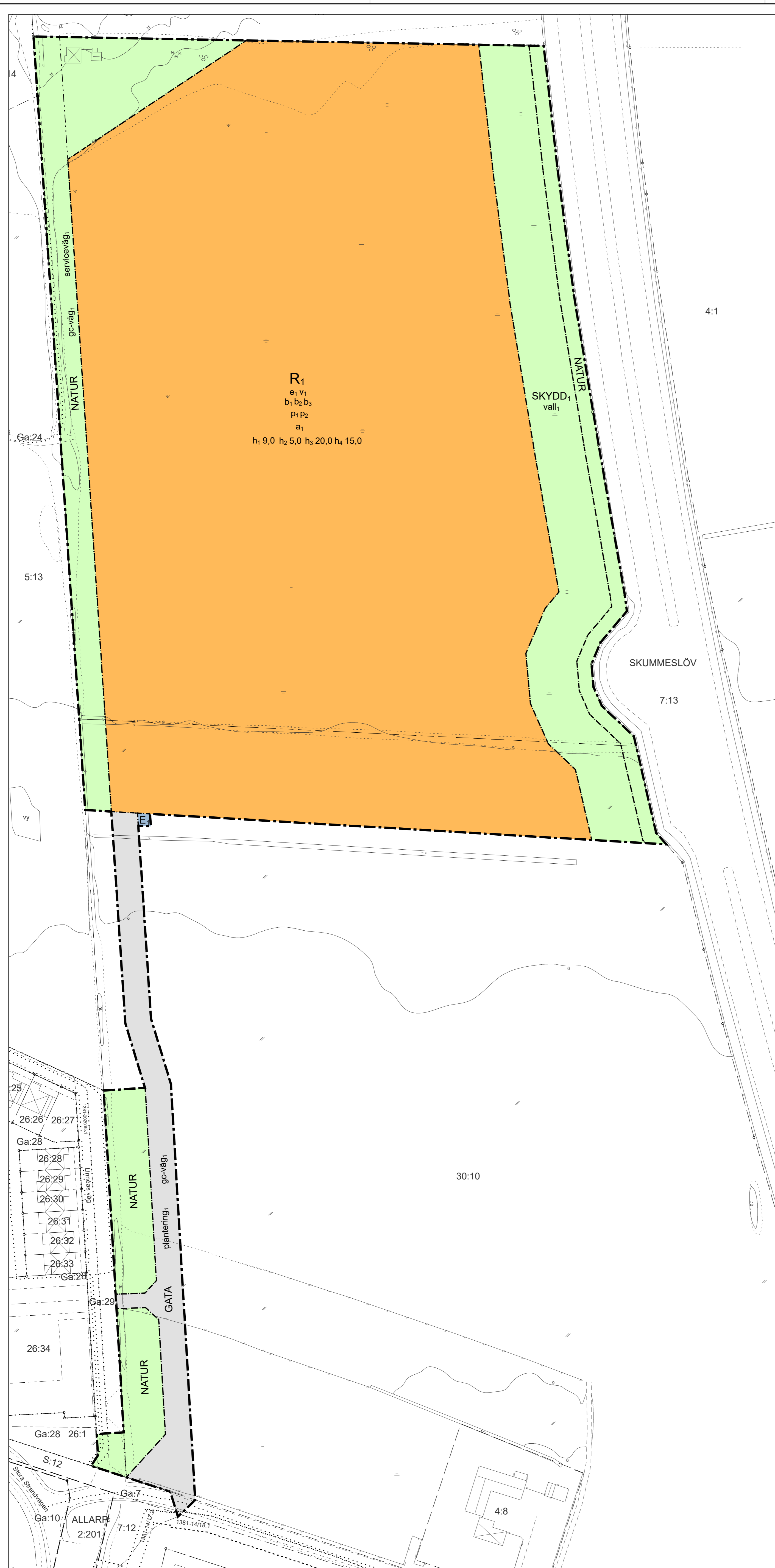
h₂ 0,0 Högsta nockhöjd på övernattingsstugor är angivet värde i meter

h₃ 0,0 Högsta totalhöjd på belysningsmaster är angivet värde i meter

h₄ 0,0 Högsta totalhöjd på kabelbanans master är angivet värde i meter

GENOMFÖRANDETID

Genomförandetiden är 60 månader över hela planområdet och börjar gälla fr.o.m. [Laga kraft datum]



GRUNDKARTANS BETECKNINGAR

- FASTIGHETSGRÄNS
- SERVITUTSOMRÅDE
- FASTIGHETSBEDECKNING
- BYGGNADER (takkontur)
- BYGGNADER (husiv)
- SKÄRMTAK, UTERUM
- TRANSFORMATORSTATION

- Ga:28
- S:12
- GEMENSAMHETSANLÄGGNING
- SERVITUT
- SAMFÄLLIGHETSANLÄGGNING
- SLÄNT
- DIKE
- HÖJDKURVA
- HÖJDPUNKT
- 87,9
- HÄCK
- MUR
- STAKET
- STÖDMUR

GRUNDKARTA

Upprättad: 2023.09.08

Ane Kongo Mättningsingenjör
KOORDINATSYSTEM plan: SWEREF 99 13 30
höjd: RH 2000

FRAMSTÄLLNING:
Utdrag ur den digitala kartdatabasen
FASTIGHETSREDOVISNING AKTUELL: 2023-08-21

Skummeslöv 4:5 m.fl.

Besöksanläggning för vattensporter



Laholms kommun,
Hallands län

GRANSKNINGSHANDLING
STANDARDFÖRFARANDE

- Övriga planhandlingar
- Plan- och genomförandebeskrivning
- Fastighetsförteckning
- Samrådsredogörelse
- Miljökonsekvensbeskrivning
- Granskningsutlåtande
- Illustration

DETALJPLAN PLANKARTA MED BESTÄMMELSER

Beslutad (SBN): 2023-08-09
Godkänd (SBN):
Antagen:
Laga kraft:

Mikael Lennung
Plan- och exploateringschef

Rebecca Nerman
Planförfattare

12-345